

自社物件情報 NO1 価格 2,640 万円 1号地 295.5 m² (89.38 坪) 他 2 区画

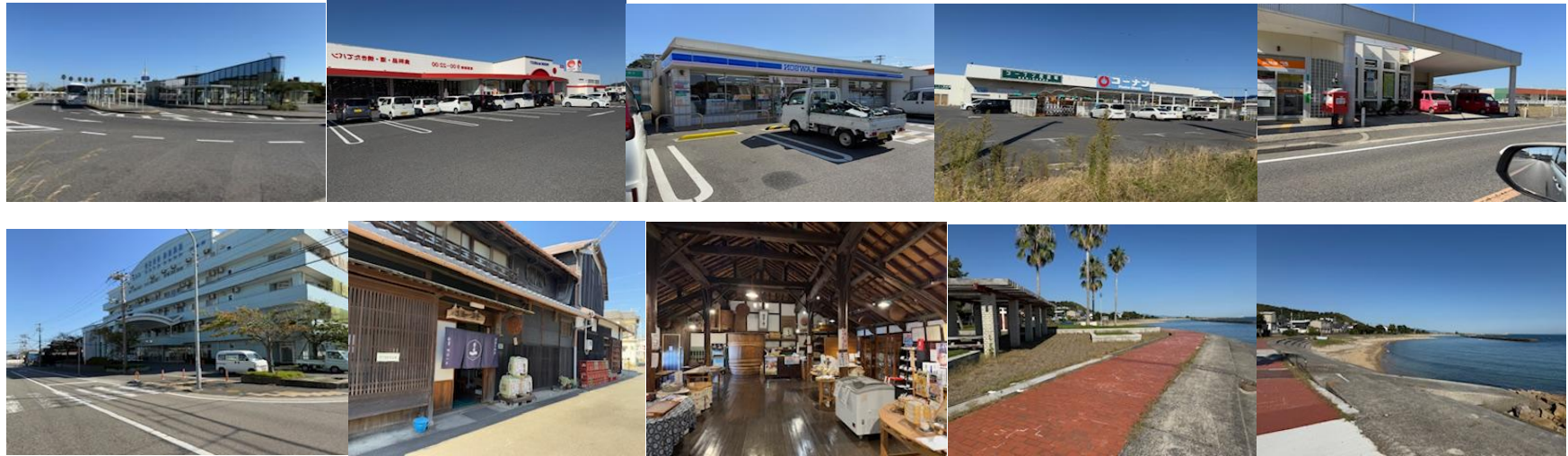
朝日ヶ丘分譲地 (海一望) 淡路市釜口 1 3 8 2 番

淡路 IC 下車約 20 分圏内の高台にある里山の自然な環境と西北を山に囲まれた温暖な気候のこの地に自分の建てる家の窓から見える風景はどんな景色でしょうか…、朝日が昇り空高く関空を飛びたった飛行機が青空の白い雲の中を銀色に光る機体を微かな音をひびかせながら大空高く遠くへ去って行く飛行機はどこに着陸するのでしょうか、ここでは里山の豊かで穏やかな日々が待っています。



日々の生活環境

淡路市中心市街地にあるバスターミナル、買い物に便利なスーパーマーケット、道の駅、コンビニ、コーナン、平成病院、千年酒造、郵便局、淡路信用金庫、JA 日の出、海水浴ができる下田海浜公園(海水浴や海釣りができる)車で約 10 分圏内にあり生活便利です。



海一望 朝日が昇る温暖な東海岸

自社開発「朝日ヶ丘分譲地」販売開始致しました。




▼お問い合わせはお気軽に！ 担当者谷口 090 - 3712 - 2300 まで

▼Eメールでのお問い合わせは taniguchi.7@outlook.jp まで宜しくお願い致します。

1. 土 地

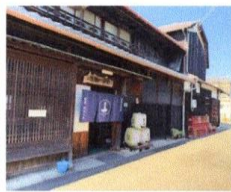
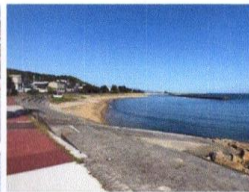
社内管理項目

物件番号

 **海一望パノラマビューの眺望**
 **新築戸建て、別荘に・居住に・・・**
全3区画。1区画295.5㎡～424.94㎡
 **◎広い平坦な敷地356坪**



海一望！朝日が昇る分譲地



近隣の新興住宅が建ち並ぶ分譲地

下田海浜公園

趣きのある千年酒造

2階の物販店内

株式会社KOTOU不動産

TEL 072-265-2510
FAX 072-275-4688

宅建免許 大阪府知事免許(1)第62179
保証協会 (公社)全国宅地建物取引業保証協会
所属協会 (一社)大阪府宅地建物取引協会 堺支部

Email taniguchi.7@outlook.jp

所在地 〒592-0005 大阪府高石市千代田2丁目3-10番地

物件 種 目	売 地				最 適 用 途	新築戸建て・別荘				
価 格	総額	2,500		万円	㎡ 単 価	万円				
所 在 地	淡路市釜口1382番									
交 通	東浦IC約7キロ				駅 徒歩 分					
	あわ神あわ姫 バス				分	釜口	停 徒歩	5 分		
土 地 面 積 (私道含まず)	公簿	295.30		㎡	地 目	宅地				
私 道 負 担	無			㎡	地 勢	平坦				
セットバック	無			m	建 築 条 件	無				
接 道 状 況 ()	種 別	公道	位置指定		接 面	約20 m	方 向	北	幅 員	2.5 m
	種 別	私道	位置指定	有	接 面	31.6 m	方 向	東	幅 員	4.7 m
	種 別		位置指定		接 面	m	方 向		幅 員	m
都 市 計 画	未線引区域				国土法届出	不要				
用 途 地 域	無指定				地 域 地 区	その他				
建 ぺ い 率	60		%		容 積 率	200		%		
そ の 他 法 令 上 の 限										
設備・条件	公営上下水道・電気・関西電力 ◎建築条件付き宅地販売。									
現 況	更 地			引 渡 時 期	予 定		10月下旬			
備 考	完成11月下旬予定◎1号地：2640万円 295.5㎡ (89.38坪) ◎2号地2500万円295.3㎡ (89.38坪) ◎3号地：2920万円424.94㎡ (128.54坪)									

取引態様	売主	担当者	特記事項
広 告		谷ロー夫	お問い合わせは携帯まで、ご連絡お願いいたします090-3712-2300
報 酬		取引士	
		古藤貴政	

